

910mm x 1mm

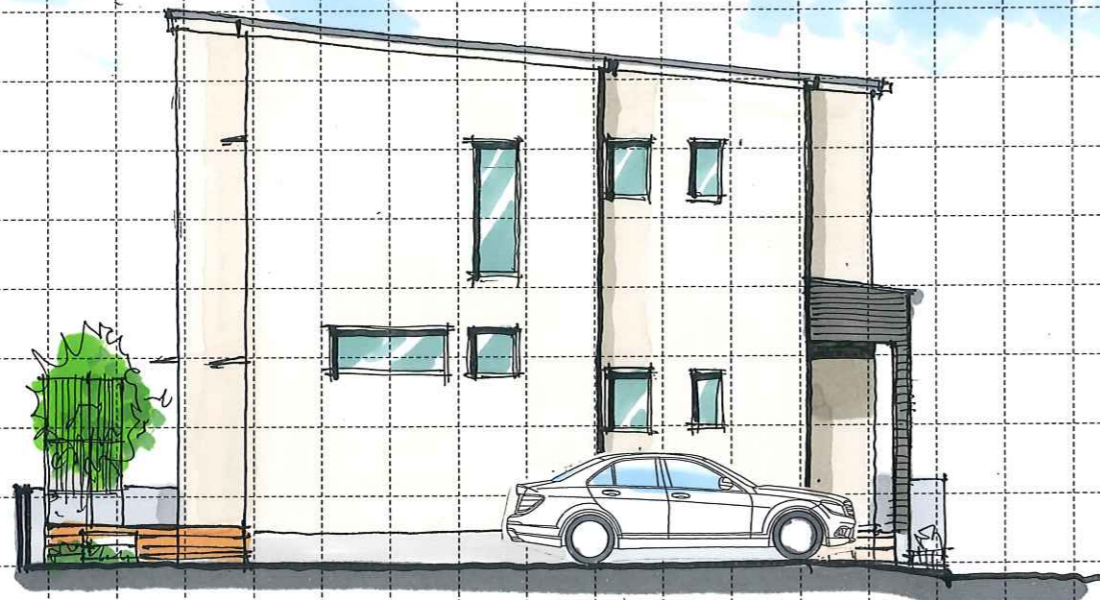
Project Name
大和町『NEW TOWN』8号地 PLAN
 ※参考プラン

担当
ひまわり建宅
 作成
2021.02.02

■建設地	岡山市北区大和町二丁目353-12
■用途地域	第一種住居地域・70%・200%
■敷地面積	132.15㎡ (39.97坪)
■建築面積	83.38㎡ > . ㎡ (. %)

■1階床面積	50.51㎡ (坪)
■2階床面積	46.10㎡ (坪)
■延床面積	96.61㎡ (29.22坪)
■施工面積	㎡ (坪)

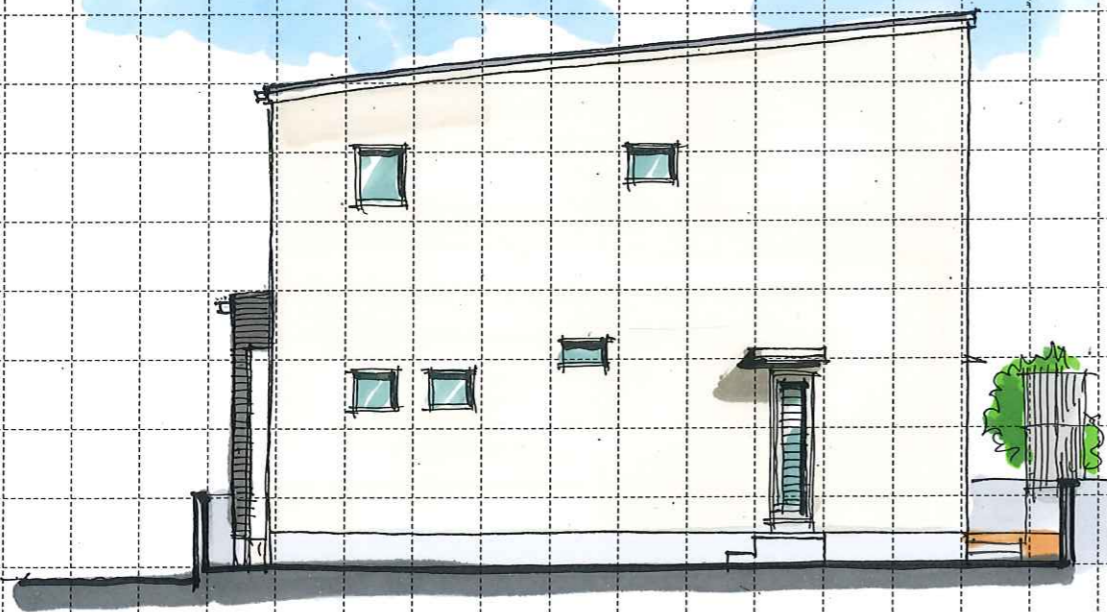
■ポーチ面積	3.10㎡ (0.93坪)
■バルコニー面積	4.40㎡ (1.33坪)
■リビング吹抜面積	1.65㎡ (0.50坪)
■面積	㎡ (坪)



East elevation (東)



North elevation (北)



West elevation (西)



South elevation (南)

Project Name
大和町『NEW TOWN』8号地 PLAN
※参考プラン

担当
ひまわり建宅
作成
2021.02.02

■建設地 岡山市北区大和町二丁目353-12
■用途地域 第一種住居地域・70%・200%
■敷地面積 132.15㎡ (39.97坪)
■建築面積 83.38㎡ > . m² (. %)

■1階床面積 50.51㎡ (坪)
■2階床面積 46.10㎡ (坪)
■延床面積 96.61㎡ (29.22坪)
■施工面積 m² (坪)

■ポーチ 面積 3.10㎡ (0.93坪)
■バルコニー面積 4.40㎡ (1.33坪)
■リビング吹抜面積 1.65㎡ (0.50坪)
■面積 m² (坪)

このプランの特徴【大和町2丁目ニュータウン8号地】

- 玄関ポーチは道路に近いですが玄関ドアを開けた状態で中が見えにくいように道路側に壁を設置しています。
 - 玄関には、手洗を設置しています。
 - 玄関ホールからサニタリーにすぐに行けるので、手洗いや運動をされた後の帰宅時にはとても便利です。
 - サニタリーは少し広めの2.2帖で下着収納も置ける広さです。
 - LDKは16帖の広さで南面に1.5間幅の大型サッシを設置して明るさと開放感の両方を考えています。
- また、東側にオープン階段と吹抜けを配置しているので、2階の窓からの光が入るので空間の面白さと明るさを確保しています。
- 階段下納も2カ所取っています。
- ダイニングの南面側にタタミコーナー3.0帖を設置しています。