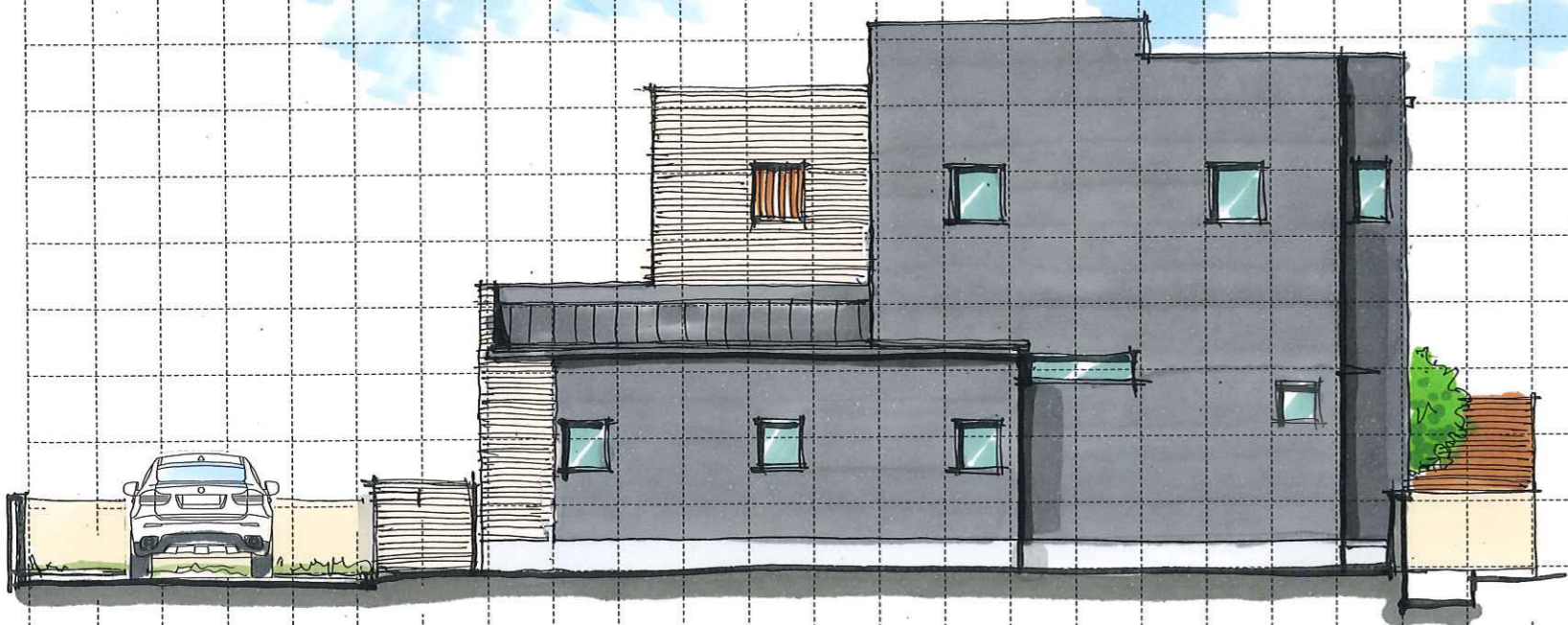


South elevation (南)



East elevation (東)



North elevation (北)



West elevation (西)

910E9' 1+L

Project Name
大和町『NEW TOWN』37号地 PLAN
※参考プラン

担当
ひまわり建宅
作成
2020.12

■建設地 岡山市北区大和町二丁目353-32
■用途地域 第一種住居地域・70%・200%
■敷地面積 198.70㎡ (60.10坪)
■建築面積 119.22㎡ > . ㎡ (. %)

■1階床面積 93.87㎡ (坪)
■2階床面積 59.21㎡ (坪)
■延床面積 153.08㎡ (46.30坪)
■施工面積 ㎡ (坪)

■ポーチ 面積 3.78㎡ (1.14坪)
■バルコニー面積 5.51㎡ (1.66坪)
■面積 ㎡ (坪)
■面積 ㎡ (坪)

このプランの特徴【大和町2丁目ニュータウン37号地】

●基本的には敷地形状が行き止まりの敷地なので、車の出し入れが大変難しいですが、敷地内で頭から入って、頭から出られるプランにしています。

このプランは、土地価格が高いため、高収入の方が買われるのを前提で建物をインナーガレージ付きのプランにしました。

※インナーガレージはコストがかかるので、駐車スペースの位置はそのままエクステリア工事のカーポートにすればトータル費用は安くできます。

●LDKは18帖ぐらいの広さがありますが、リビングの有効スペースはさほど広くはないです。

リビングを広く見せる為に床を200mm下げてピットリビングとして天井を高く見せるなどの提案を考えました。

また、タタミコーナーをつけています。

●2階に上がったところに、洗濯物のドライスペースなどのフリースペースにしました。

また、洗濯物や布団を紫外線にあてて乾かしたいとかの場合フリースペースから出入りできるインナーバルコニーを設置。

●2階にご主人用の書斎もしくは納戸3帖を設置しています。