

2nd Floor Plan.

910mm ユニツ

Project Name  
大和町『NEW TOWN』31号地 PLAN  
※参考プラン

担当  
ひまわり建宅  
作成  
2020.12

■ 建設地	岡山市北区大和町二丁目353-38
■ 用途地域	第一種住居地域・60%・200%
■ 敷地面積	149.54 m <sup>2</sup> (45.23坪)
■ 建築面積	89.72m <sup>2</sup> > 56.31m <sup>2</sup> (37.65%)

■ 1階床面積	51.99m <sup>2</sup> ( 坪)
■ 2階床面積	46.37m <sup>2</sup> ( 坪)
■ 延床面積	98.36m <sup>2</sup> (29.75坪)
■ 施工面積	m <sup>2</sup> ( 坪)

■ ポーチ	面積	2.98m <sup>2</sup> ( 0.90坪)
■ バルコニー	面積	4.00m <sup>2</sup> ( 1.21坪)
■	面積	m <sup>2</sup> ( 坪)
■	面積	m <sup>2</sup> ( 坪)



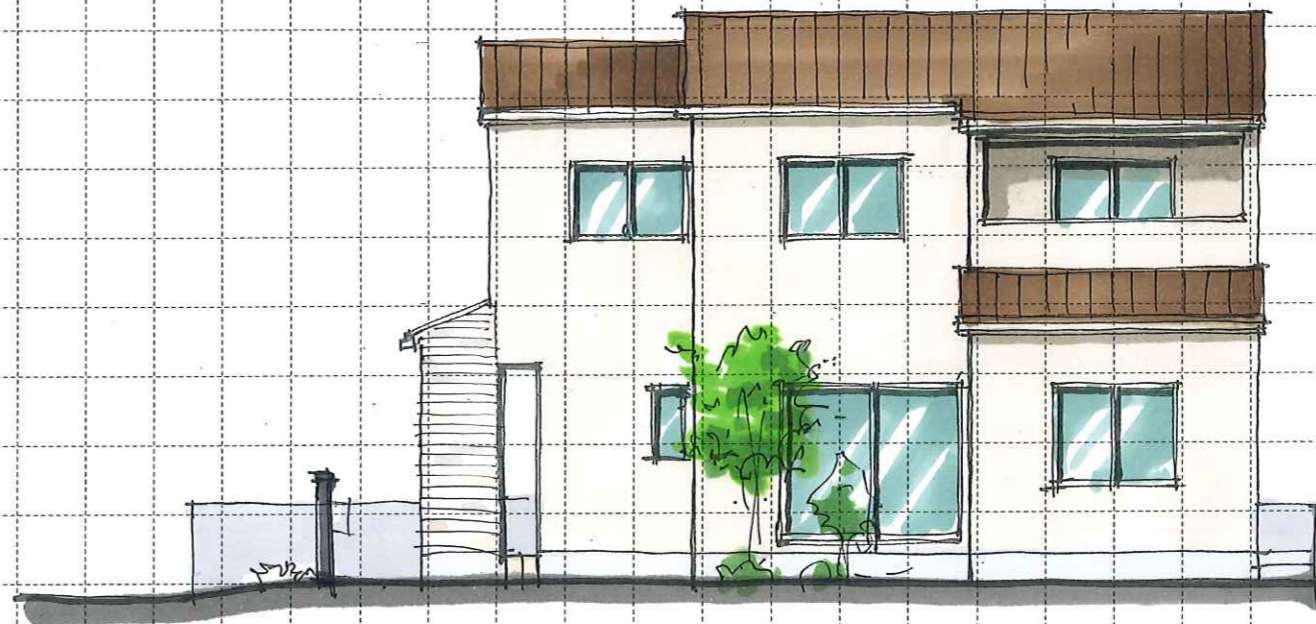
A TYPE West elevation (西)



A TYPE South elevation (南)



B TYPE West elevation (西)



B TYPE South elevation (南)

Project Name  
 大和町『NEW TOWN』31号地 PLAN  
 ※参考プラン

担当  
 ひまわり建宅  
 作成  
 2020.12

■建設地 岡山市北区大和町二丁目353-35  
 ■用途地域 第一種住居地域・60%・200%  
 ■敷地面積 149.54 m<sup>2</sup> (45.23坪)  
 ■建築面積 89.72m<sup>2</sup> > 56.31m<sup>2</sup> (37.65%)

■1階床面積 51.99m<sup>2</sup> ( 坪)  
 ■2階床面積 46.37m<sup>2</sup> ( 坪)  
 ■延床面積 98.36m<sup>2</sup> (29.75坪)  
 ■施工面積 m<sup>2</sup> ( 坪)

■ポーチ 面積 2.98m<sup>2</sup> ( 0.90坪)  
 ■バルコニー面積 4.00m<sup>2</sup> ( 1.21坪)  
 ■面積 m<sup>2</sup> ( 坪)  
 ■面積 m<sup>2</sup> ( 坪)

## このプランの特徴【大和町2丁目ニュータウン31号地】

---

- 玄関には、シューズクロークがあり、コートを掛けるスペースもあります。
- 車は3台駐車可能です。
- LDKは16帖ですが、3帖のタタミコーナーがあり、多目的に使うことができます。
- 2階の寝室、洋室は、どの部屋も南面に窓があり、明るく快適なプライベートルームになっています。
- 2階のウォークインクローゼットにもたっぷり収納が出来ます。