

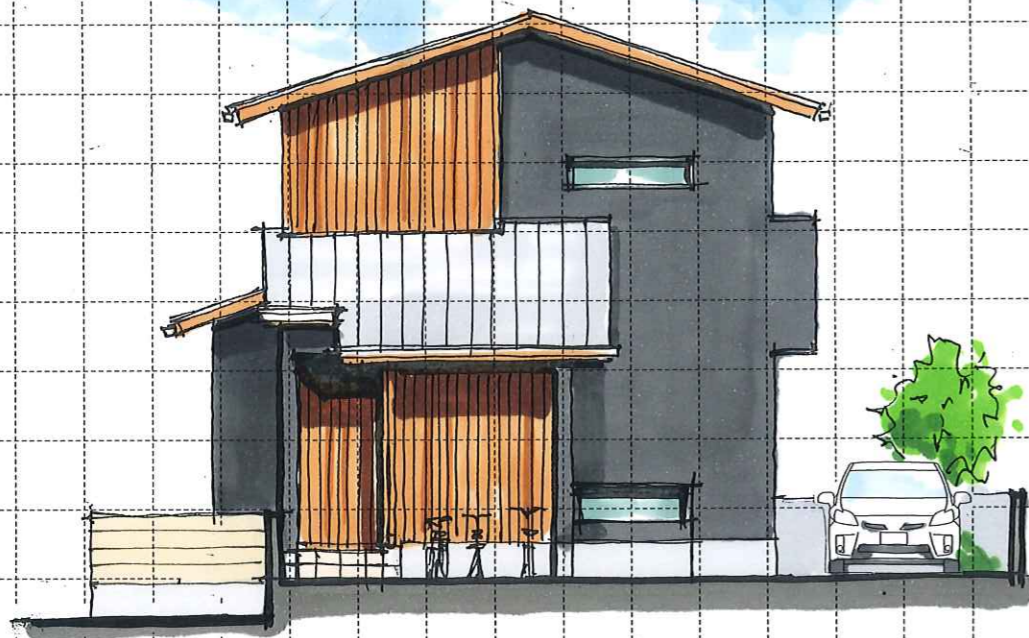
Project Name
 大和町『NEW TOWN』30号地 PLAN
 ※参考プラン

担当
 ひまわり建宅
 作成
 2020.12

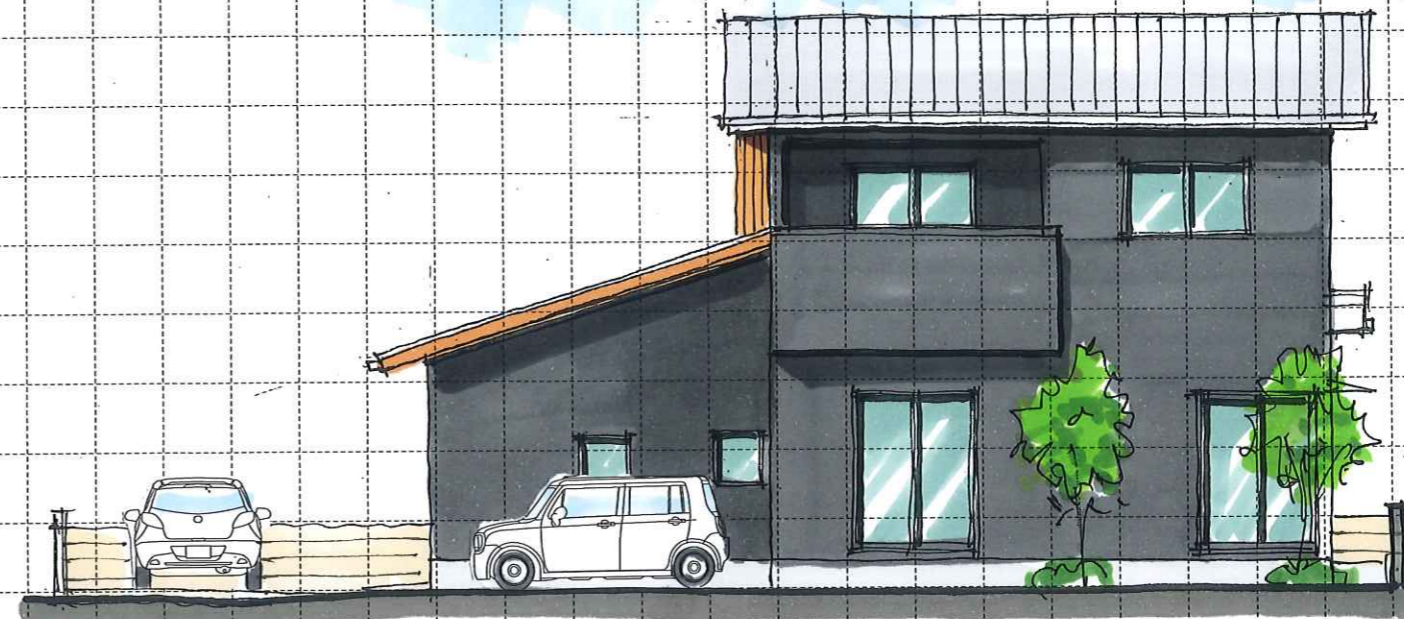
■建設地	岡山市北区大和町二丁目353-5
■用途地域	第一種住居地域・60%・200%
■敷地面積	181.24㎡ (54.82坪)
■建築面積	105.42㎡ > ㎡ (%)

■1階床面積	59.20㎡ (坪)
■2階床面積	45.95㎡ (坪)
■延床面積	105.15㎡ (31.80坪)
■施工面積	㎡ (坪)

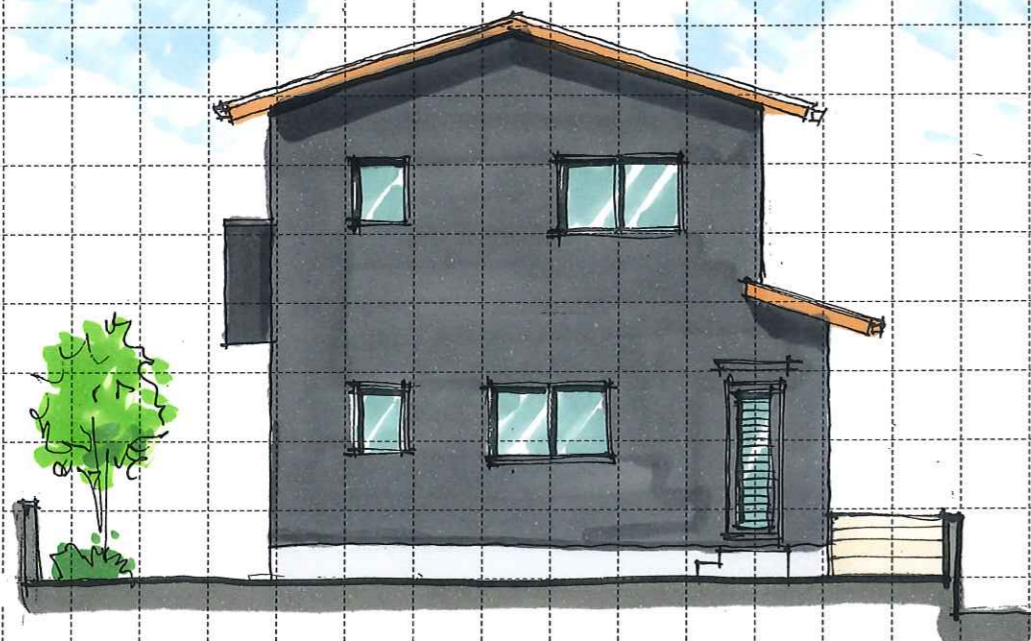
■ポーチ 面積	7.03㎡ (2.12坪)
■バルコニー面積	3.84㎡ (1.16坪)
■ 面積	㎡ (坪)
■ 面積	㎡ (坪)



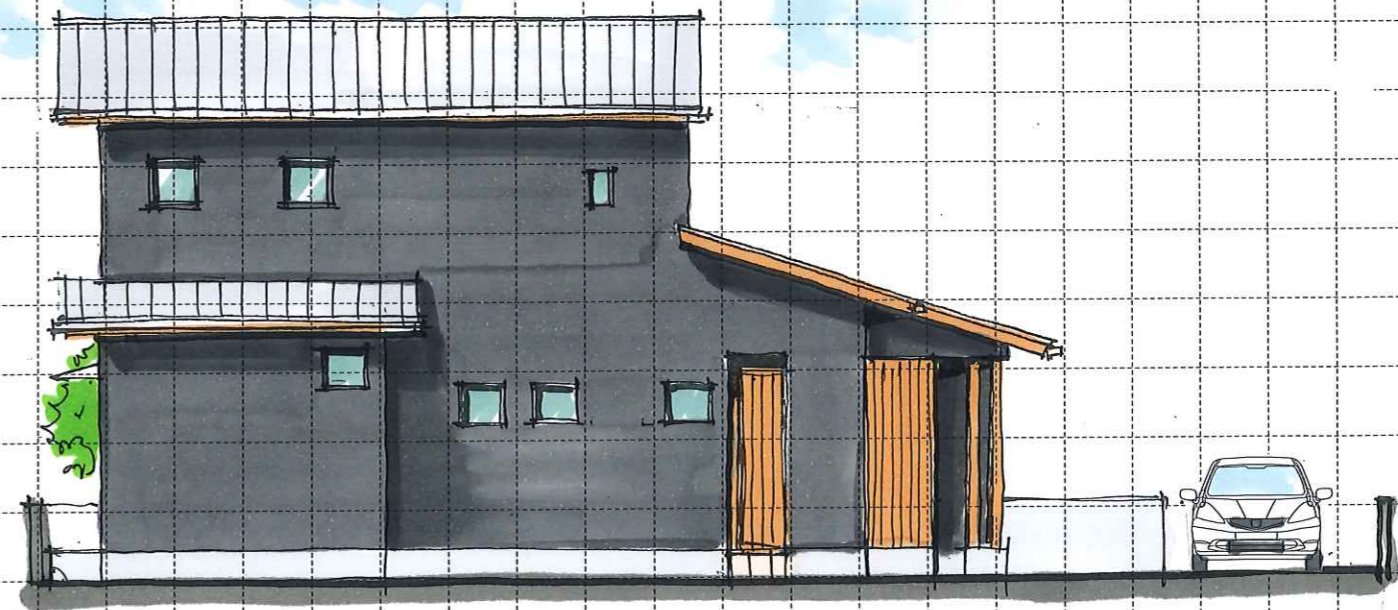
West elevation(西)



South elevation(南)



East elevation(東)



North elevation(北)

Project Name
大和町『NEW TOWN』30号地 PLAN

担当
ひまわり建宅
作成
2020.12

■建設地 岡山市北区大和町二丁目353-5
■用途地域 第一種住居地域・60%・200%
■敷地面積 181.24㎡ (54.82坪)
■建築面積 105.42㎡ > ㎡ (%)

■1階床面積 59.20㎡ (坪)
■2階床面積 45.95㎡ (坪)
■延床面積 105.15㎡ (31.80坪)
■施工面積 ㎡ (坪)

■ポーチ 面積 7.03㎡ (2.12坪)
■バルコニー面積 3.84㎡ (1.16坪)
■面積 ㎡ (坪)
■面積 ㎡ (坪)

このプランの特徴【大和町2丁目ニュータウン30号地】

- 車の出し入れは敷地内で頭から入って、頭から出られるプランにしています。MAX4台置けます。
- 外観は新和風にして、建物の一部を自転車置き場にしています。MAX4台駐輪が可能です。
- 玄関には手洗いコーナーがあることと家族の靴が見えにくいようにしています。
- 和室4.5帖で仏間と明り取りと風通しの為の地窓付きの吊り押入れにしています。
- 2階のホールはドライスペースに使える広さを確保しています。