

910mm ユニツ

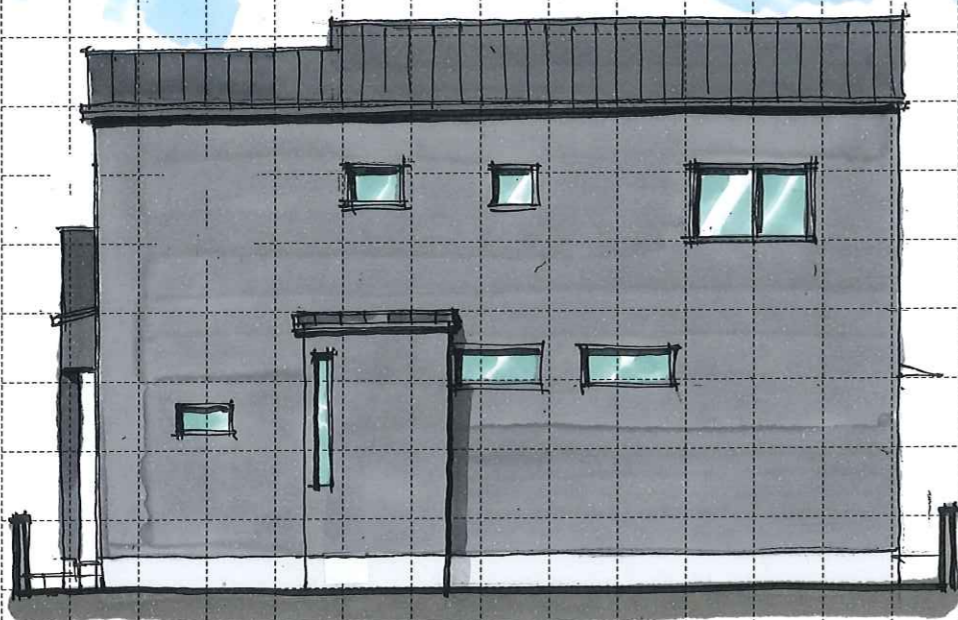
Project Name 大和町『NEW TOWN』3号地 PLAN ※参考プラン	担当 ひまわり建宅	■建設地 岡山市北区大和町二丁目353-11	■1階床面積 67.39㎡ (坪)	■ポーチ 面積 4.63㎡ (1.32坪)
	作成 2020.12	■用途地域 第一種住居地域・60%・200%	■2階床面積 67.49㎡ (坪)	■バルコニー面積 5.49㎡ (1.60坪)
		■敷地面積 211.74㎡ (64.05坪)	■延床面積 134.88㎡ (40.80坪)	■ハーフ吹け面積 8.69㎡ (2.63坪)
		■建築面積 127.04㎡ > . ㎡ (. %)	■施工面積 ㎡ (坪)	■面積 ㎡ (坪)



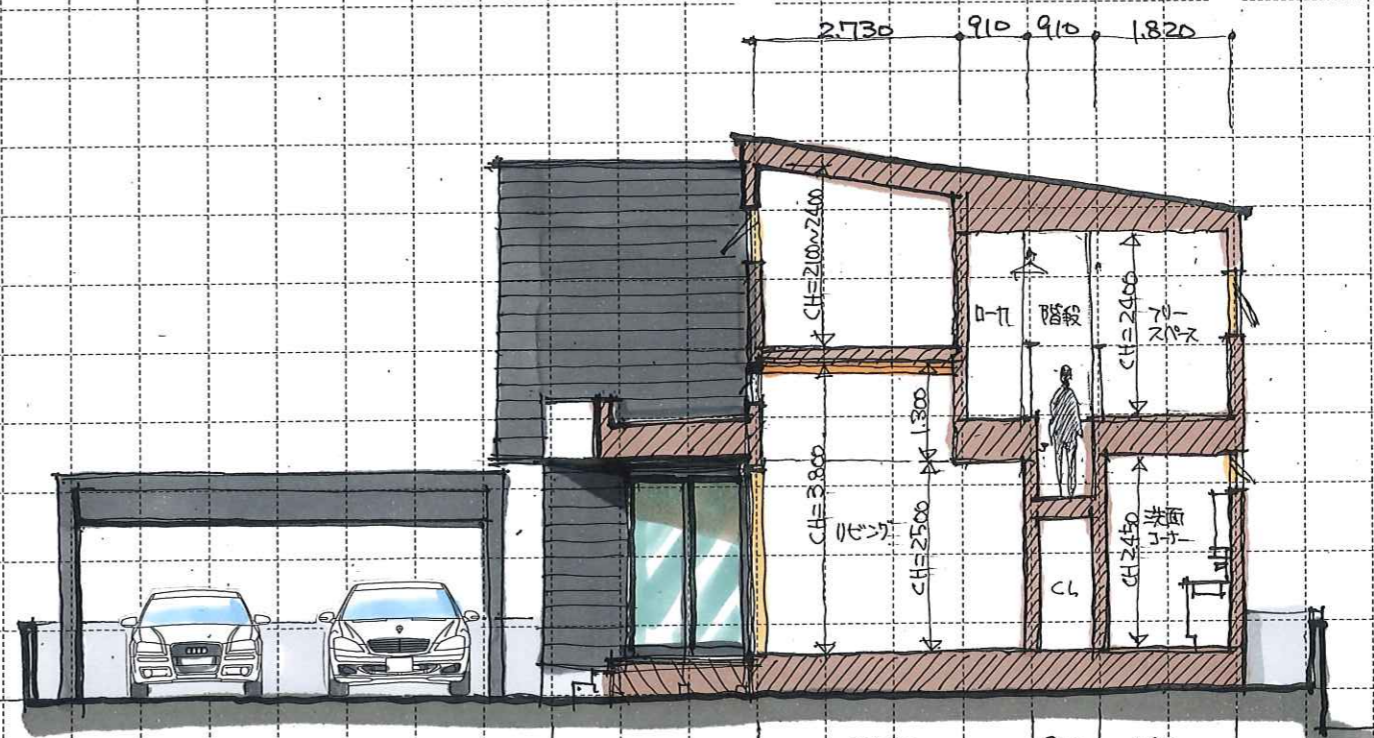
South elevation (南)



East elevation (東)



North elevation (北)



Section

910モジュール

Project Name
大和町『NEW TOWN』3号地 PLAN
※参考プラン

担当
ひまわり建宅
作成
2020.12

■建設地 岡山市北区大和町二丁目353-11
■用途地域 第一種住居地域・60%・200%
■敷地面積 211.74㎡ (64.05坪)
■建築面積 127.04㎡ > . ㎡ (. %)

■1階床面積 67.39㎡ (坪)
■2階床面積 67.49㎡ (坪)
■延床面積 134.88㎡ (40.80坪)
■施工面積 ㎡ (坪)

■ポーチ 面積 4.63㎡ (1.32坪)
■バルコニー面積 5.49㎡ (1.60坪)
■ハーフ吹け面積 8.69㎡ (2.63坪)
■面積 ㎡ (坪)

このプランの特徴【大和町2丁目ニュータウン3号地】

- 基本的には車の出し入れが難しいですが、敷地内で頭から入って、頭から出られるプランにしています。
- このプランでも敷地の広さから本体の一部をインナーガレージが無理なのでエクステリア工事の電動シャッターゲートのカーポートにしています。
- LDKは約25帖の広さに中にオープンのリビング階段と収納を取っています。
- リビングの一部を天井高さ3.8mのハーフ吹抜けにして開放感と高級感を出しています。
ハーフ吹抜けの上には2階の標準レベルから1m上がった床面の洋室を設置しています。
この部屋は書斎や納戸もしくは子供室に利用できます。
- キッチンはアイランドキッチンでダイニングテーブルは並列にしてその南側にはスタディーカウンターを設置しています。