

910mm ユニツ

Project Name
 大和町『NEW TOWN』23号地 PLAN
 ※参考プラン

担当
 ひまわり建宅
 作成
 2020.12

■建設地	岡山市北区大和町二丁目353-27
■用途地域	第一種住居地域・60%・200%
■敷地面積	142.15 m ² (43.00坪)
■建築面積	85.29m ² > 54.65m ² (38.44%)

■1階床面積	54.65m ² (坪)
■2階床面積	48.02m ² (坪)
■延床面積	102.67m ² (31.06坪)
■施工面積	m ² (坪)

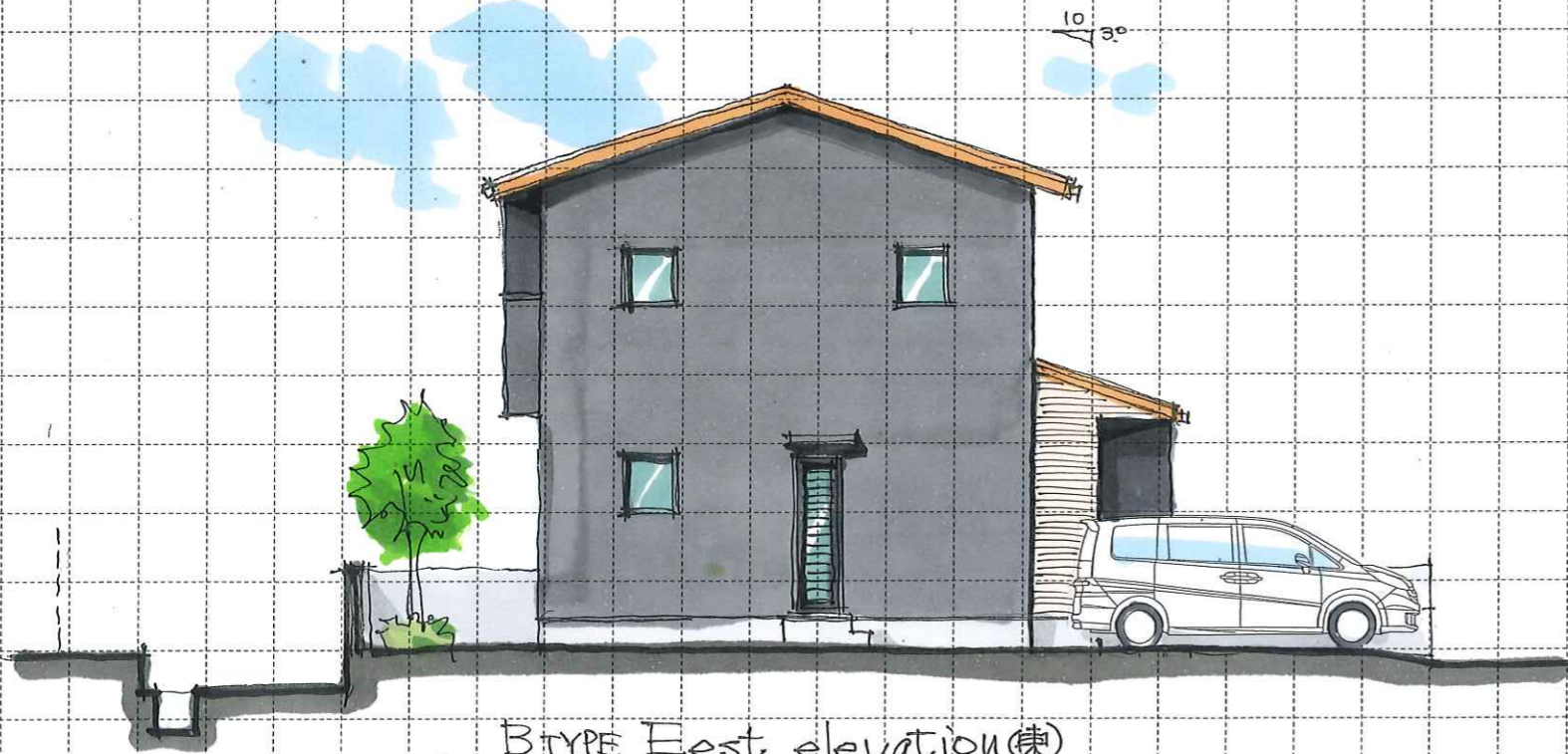
■ポーチ面積	1.65m ² (0.50坪)
■バルコニー面積	6.21m ² (1.87坪)
■面積	m ² (坪)
■面積	m ² (坪)



A TYPE East elevation (東)



A TYPE North elevation (北)



B TYPE East elevation (東)



B TYPE North elevation (北)

Project Name
大和町『NEW TOWN』23号地 PLAN
※参考プラン

担当
ひまわり建宅
作成
2020.12

■建設地 岡山市北区大和町二丁目353-27
■用途地域 第一種住居地域・60%・200%
■敷地面積 142.15 m² (43.00坪)
■建築面積 85.29m²>54.65m² (38.44%)

■1階床面積 54.65m² (坪)
■2階床面積 48.02m² (坪)
■延床面積 102.67m² (31.06坪)
■施工面積 m² (坪)

■ポーチ 面積 1.65m² (0.50坪)
■バルコニー面積 6.21m² (1.87坪)
■面積 m² (坪)
■面積 m² (坪)

このプランの特徴【大和町2丁目ニュータウン23号地】

- 玄関から雨にぬれずにカーポートに行ける配置にしていますので大変便利です。
- 玄関にはSICがあり、家族の靴を見えないようにできます。
- LDKは17帖の広さがありプラスでタタミコーナー3帖を設置しています。
- 2階に洗濯物を干せる広いドライスペースを確保し、なおそこからバルコニーに出られる様にしています。
- サニタリーには、タオルや下着をしまえる収納棚があります。