

2nd Floor Plan.

Project Name
 大和町『NEW TOWN』21号地 PLAN
 ※参考プラン

担当
 ひまわり建宅
 作成
 2021.01

■ 建設地	岡山市北区大和町二丁目353-25
■ 用途地域	第一種住居地域・60%・200%
■ 敷地面積	141.83㎡ (42.90坪)
■ 建築面積	84.70㎡ > ㎡ (%)

■ 1階床面積	55.48㎡ (坪)
■ 2階床面積	52.94㎡ (坪)
■ 延床面積	108.42㎡ (32.79坪)
■ 施工面積	㎡ (坪)

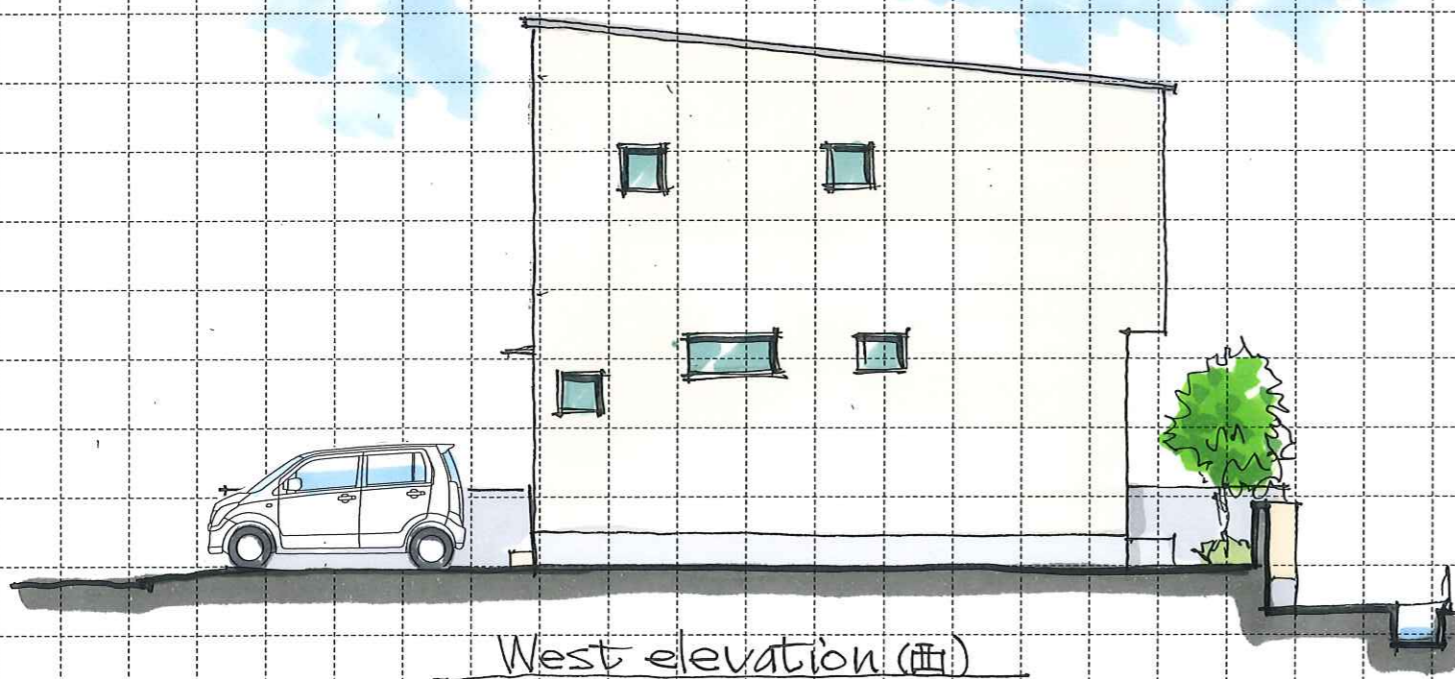
■ ポーチ 面積	1.65㎡ (0.50坪)
■ パルコニ一面積	4.40㎡ (1.33坪)
■ リビング吹抜け面積	0.97㎡ (0.29坪)
■ 面積	㎡ (坪)



East elevation (東)



North elevation (北)



West elevation (西)



South elevation (南)

910mm x 1100mm

Project Name
大和町『NEW TOWN』21号地 PLAN

担当
ひまわり建宅
作成
2021.01

■建設地 岡山市北区大和町二丁目353-25
■用途地域 第一種住居地域・60%・200%
■敷地面積 141.83㎡ (42.90坪)
■建築面積 84.70㎡ > ㎡ (%)

■1階床面積 55.48㎡ (坪)
■2階床面積 52.94㎡ (坪)
■延床面積 108.42㎡ (32.79坪)
■施工面積 ㎡ (坪)

■ポーチ 面積 1.65㎡ (0.50坪)
■バルコニー面積 4.40㎡ (1.33坪)
■庇・ソク吹抜け面積 0.97㎡ (0.29坪)
■面積 ㎡ (坪)

このプランの特徴【大和町2丁目ニュータウン21号地】

- 玄関から雨にぬれずにカーポートに行ける配置にしていますので大変便利です。
- 玄関は玄関とSICに分けていますので家族の脱ぎ放しの靴が見えないです。
- 玄関ホールからサンタリーにすぐに行けるので、手洗いや運動をされた後の帰宅時にはとても便利です。
- サンタリーは少し広めの2.5帖で収納も置ける広さです。
- LDKは16帖の広さで 東側にオープン階段を配置しています。
手摺はアイアン製で2階の窓からの光が入る様に考えています。
階段の構造は木製として階段下を利用した収納は和室に利用する布団などの収納もできるクローゼットとしています。
- 和室は4.5帖の広さなので、多目的に使えます。
- 2階の廊下は少し広くして洗濯物を干せる広いドライスペースに利用できるようにしています。
- 3階に2帖のFCLと自宅で仕事ができる2帖の書斎を設置しています。