

2nd Floor Plan.

910mm ユニツ

Project Name
大和町『NEW TOWN』16号地 PLAN
※参考プラン

担当
ひまわり建宅
作成
2021.01

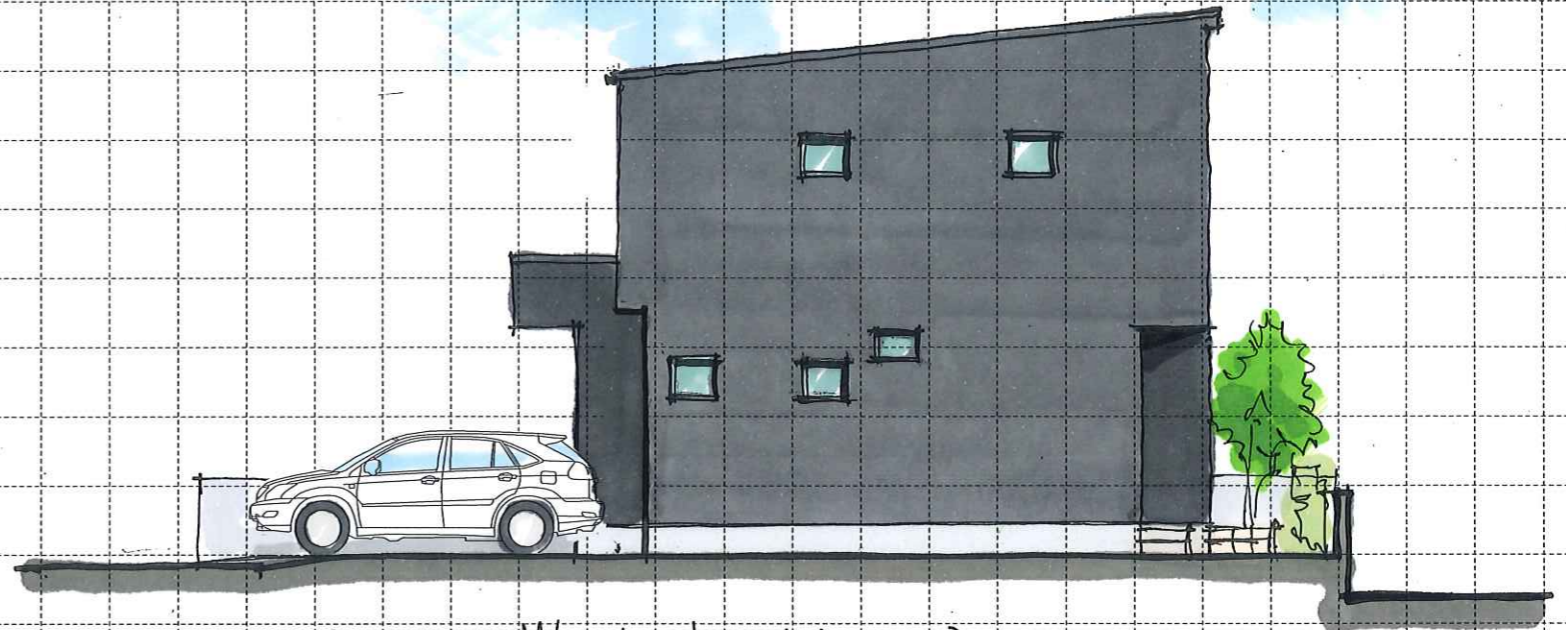
■建設地	岡山市北区大和町二丁目353-20
■用途地域	第一種住居地域・60・200%
■敷地面積	89.27㎡ (45.00坪)
■建築面積	109.03㎡ > . ㎡ (. %))

■1階床面積	53.82㎡ (坪)
■2階床面積	53.82㎡ (坪)
■延床面積	107.64㎡ (32.56坪)
■施工面積	㎡ (坪)

■ポーチ 面積	1.24㎡ (0.37坪)
■バルコニー面積	2.89㎡ (0.87坪)
■ 面積	㎡ (坪)
■ 面積	㎡ (坪)



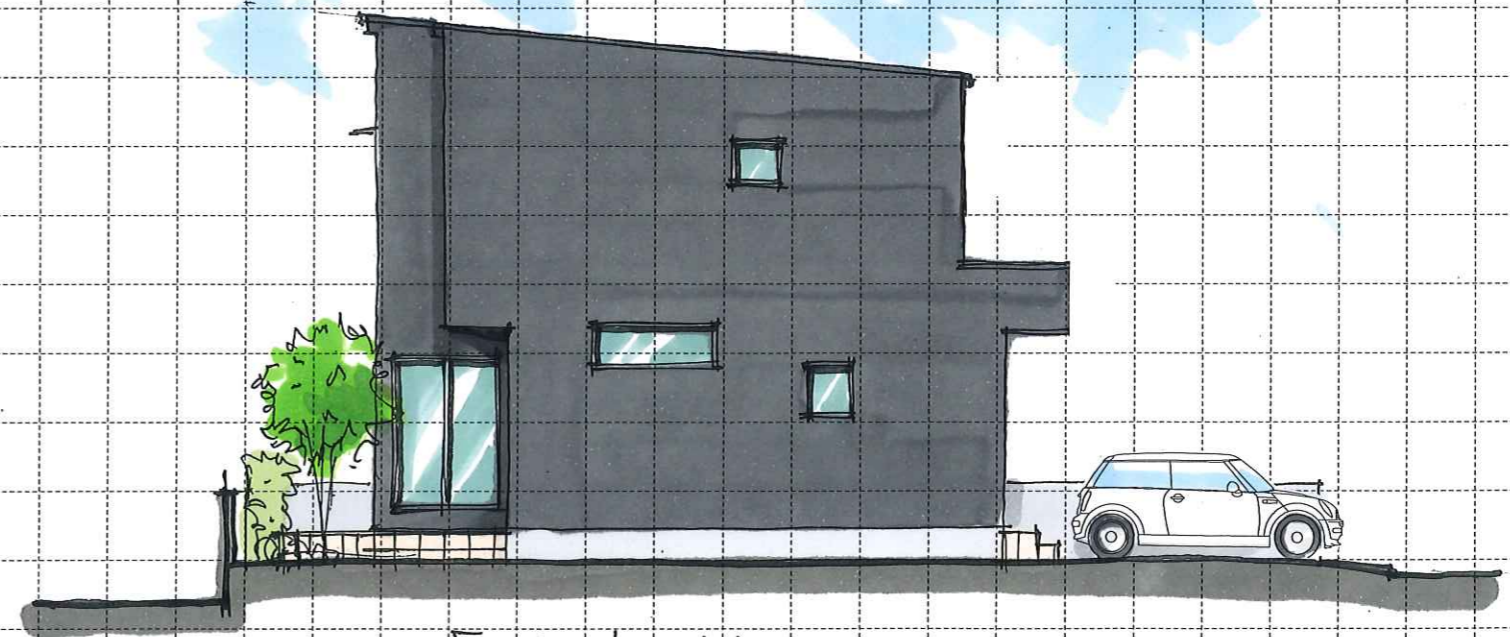
North elevation (北)



West elevation (西)



South elevation (南)



East elevation (東)

910mm x 1mm

Project Name
大和町『NEW TOWN』16号地 PLAN
※参考プラン

担当
ひまわり建宅
作成
2021.01

■建設地 岡山市北区大和町二丁目353-20
■用途地域 第一種住居地域・60%・200%
■敷地面積 89.27㎡ (45.00坪)
■建築面積 109.03㎡ > . ㎡ (. %)

■1階床面積 53.82㎡ (坪)
■2階床面積 53.82㎡ (坪)
■延床面積 107.64㎡ (32.56坪)
■施工面積 ㎡ (坪)

■ポーチ 面積 1.24㎡ (0.37坪)
■バルコニー面積 2.89㎡ (0.87坪)
■ 面積 ㎡ (坪)
■ 面積 ㎡ (坪)

このプランの特徴【大和町2丁目ニュータウン16号地】

- 車3台並列に置けるスペースをとっています。
- 玄関から家族の脱ぎっぱなしの靴が見えにくいように手洗いスペースのあるSICを設置しています。
- LDKは約18帖の広さにと南側に小上がりのタタミコーナー3帖を設置しています。
- サニタリーは階段下を利用した洗濯機置き場と収納を含めた3帖の広さを取っています。
- 2階はドライスペースを兼ねたフリースペースと2.5帖の納戸もしくは書斎に使える部屋を設置しています。